

Kitabın Adı

Hayat Bilgisi Ödev Yaprakları - 3

978-605-68642-7-8

Yayın Yönetmeni

Nebi NEMUTLU

Yazar

Gülay İMAMZADE

Editörler

Elif NEMUTLU

Nursu NEMUTLU ÖZTÜRK

Mehtap ALTIN

Dizgi Grafik Tasarımı

Yasemin IŞIK

Mutlu Yayıncılık San. ve Tic. Ltd. Şti.

[www.e-mutlu.com](http://www.e-mutlu.com)

Yayıncı Sertifika No.

10628

WPC Matbaacılık Sanayi ve Ticaret A.Ş.

Osmangazi Mah. Mehmet Kopuz Sok.

No.: 17/1 Kıraç - Esenyurt

İSTANBUL

Matbaa Sertifika No.

50884

İstanbul, 2021



**MUTLU**  
YAYINCILIK



Her hakkı ©Mutlu Yayıncılık'a aittir.  
Kısmen de olsa alıntı yapılamaz. Metin, soru,  
şekil ve grafikler, ELEKTRONİK, mekanik,  
FOTOKOPİ ya da herhangi bir kayıt sistemiyle  
çoğaltılamaz, yayımlanamaz.

# İÇİNDEKİLER

## ÜNİTE 1: OKULUMUZDA HAYAT

- Güçlü Yönlerimiz ..... 3
- Davranışlarımız ..... 5
- Arkadaşlarımız ..... 7
- Kroki Çiziyoruz ..... 9
- Okulumuzun Önemi ..... 11
- Okulda Dayanışma ve Demokrasi ..... 13
- Kaynakları Özenli Kullanalım ..... 15
- Meslekler ..... 17

## ÜNİTE 2: EVİMİZDE HAYAT

- Aile Büyükleliğimizin Çocukluğu ..... 19
- Komşuluk İlişkilerimiz ..... 21
- Evimizin Yeri ..... 23
- Evdeki Sorumluluklarımız ..... 25
- Evimizdeki Teknolojik Ürünler ..... 27
- Evimizdeki Kaynakları Özenli Kullanalım ..... 29
- Planlı Hayat ..... 31
- İstek ve İhtiyaçlarımız ..... 33

## ÜNİTE 3: SAĞLIKLI HAYAT

- Kişisel Bakım ..... 35
- Bilinçli Tüketici ..... 37
- Mevsim Meyveleri ve Sebzeleri ..... 39
- Dengeli Beslenelim ..... 41
- Ortak Kullanım Alanları ..... 43

## ÜNİTE 4: GÜVENLİ HAYAT

- Trafik İşaretleri ..... 45
- Trafik Kuralları ..... 47
- Kazalara Karşı Önlem Alalım ..... 49
- Acil Durum ..... 51
- Tanımadığımız Kişiler ..... 53
- Ne Yapmalıyız? ..... 55
- Oyun Alanlarındaki Araçların Güvenli Kullanımı ..... 57

## ÜNİTE 5: ÜLKEMİZDE HAYAT

- Yönetim Birimleri ..... 59
- Cumhuriyetin Getirdikleri ..... 61
- Güzel Ülkemiz ..... 63
- Görev ve Sorumluluklarımız ..... 65
- Ortak Kullanım Alanlarını Koruyalım ..... 67
- Millî Birlik ve Beraberlik ..... 69
- Ülkemizdeki Yabancılar ..... 71
- Atatürk'ün Kişilik Özellikleri ..... 73

## ÜNİTE 6: DOĞADA HAYAT

- Bitki ve Hayvanlardan Yararlanıyoruz ..... 75
- Bitkilerin Yetiştirme Koşulları ..... 77
- Yönümüzü Nasıl Buluruz? ..... 79
- Doğayı Değiştiriyoruz ..... 81
- Çevreyi Koruyalım ..... 83
- Geri Dönüşüm ..... 85

- Yanıt Anahtarı ..... 87



1. Aşağıdakilerden hangileri sizin güçlü yanlarınızdır? Boyayarak belirtiniz.

Keman çalmak

Hoşgörülü olmak

Şiir yazmak

Yüzmek

Şarkı söylemek

Yardımsaver olmak

Dans etmek

Hızlı koşmak

Futbol oynamak

Kitap okumak

Resim yapmak

Güzel konuşmak

2. Güçlendirmeniz gereken yönlerinizi yazalım.



3.



Okulun tiyatro kulübünde-  
yim. Rol yapmaktan çok başa-  
rılıyım.



Kimin bir sorunu olsa çözüm  
yolu bulmak için beni arar.



Nereye gitsem herkes ben-  
den şarkı söylememi ister.

Yukarıdaki öğrencilerin anlattıkları onların hangi yönlerini gösterir?

- A) Fiziksel özelliklerini
- B) Güçlü yönlerini
- C) Arkadaşlarıyla olan ilişkilerini

4.

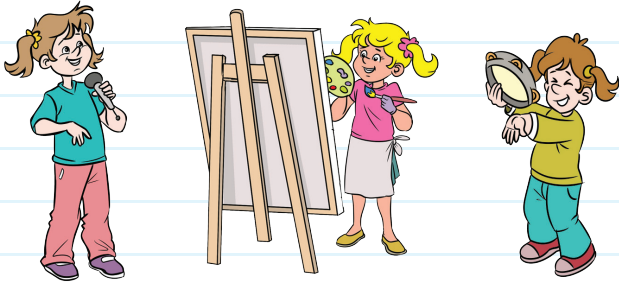
- ( ) İnsanlarla iletişimimizde güçlü yönlerimiz etkilidir.
- ( ) Güçlü yönlerimizi geliştirip ona göre meslek seçersek çok daha başarılı oluruz.

Yukarıdaki ifadeleri "Doğru, Yanlış" olarak değerlendireceğiz. Hatasız bir değerlendirme hangi seçenekteki gibi olmalıdır?

- A) (D) (D)
- B) (Y) (Y)
- C) (D) (Y)



5. Verilen açıklamalardan yararlanarak çocukların adlarını yazınız.



**Çetin**, okul takımımızın kaptanıdır. Futbolda üstüne yoktur.

**Gülay**, bu yılki resim yarışmasında sınıfımızı temsil etti.

**Ercüment**, doğa dostudur. Bütün boş zamanlarını doğayı güzelleştirmekle geçirir.

**Jale**, sınıfımızın assolistidir.

**Tarık**, çok iyi gitar çalar. Okulumuzda ondan iyi gitar çalan yoktur.

**Handan**, çok iyi dans eder. Çok iyi tef çalar.

6.



Berna, çok güzel dans ediyor. Merve ne kadar uğraşsa da dans etmeyi beceremiyor. Ancak çok iyi resim yapıyor .

Yukarıda sözü edilen durum aşağıdakilerden hangisiyle açıklanabilir?

- A) Merve, Berna'dan daha başarılıdır.
- B) Berna, Merve'den daha başarılıdır.
- C) Berna ve Merve'nin farklı yetenekleri vardır.

7. Aşağıdaki bilgilerden hangisi doğru değildir?

- A) Güçlü yönlerimiz arkadaşlarımızın güçlü yönlerinden çok farklı olabilir.
- B) Bazı güçlü yönlerimiz fiziksel özelliklerimizle de ilgili olabilir.
- C) Diğer konuları bırakıp yalnız güçlü yönümüzü geliştirmek için çalışmalıyız.

8.



Bu yıl düzenlenen öykü yazma yarışmasında birinci oldum.

**Pınar**

Yaptığı açıklamaya göre Pınar'ın güçlü yönü hangi dersle ilgilidir?

- A) Türkçe
- B) Matematik
- C) Hayat Bilgisi





1.



Deniz, arkadaşları tarafından çok sevilen bir öğrencidir.

**Buna göre Deniz'den aşağıdaki davranışlardan hangisi beklenmez? İşaretleyiniz.**

- Arkadaşlarıyla gülümsemeden konuşur.
- Arkadaşlarıyla oyun oynarken tartar tutar.
- Arkadaşlarının sırlarını saklar.
- Hata yaptığında arkadaşlarından özür diler.
- Sık sık arkadaşlarına kaba davranır.
- Öfkelendiğinde öfkesini arkadaşlarından çıkarır.
- Her zaman bencilce davranır.
- Bazı arkadaşlarıyla selamlaşmaz.

2.

Osman bize hep surat asar, hiçbir hareketimizi beğenmez. Damla çok güvenilir bir arkadaştır. Kimseye yanlış bir harekette bulunmaz. Eda çok naziktir. En ufak bir hatasında hemen özür diler.

**Yukarıda sözü edilen öğrencilerden hangisiyle arkadaş olmak istemezsiniz?**

- A) Osman      B) Damla      C) Eda

3.

**Aşağıdaki konuşmaları yapan öğrencilerden hangisinin iyi bir arkadaş olduğu söylenebilir?**

A)



Hiç kimsenin sorunuyla ilgilenmem. Sorunu olanlarla arkadaşlık etmem.

B)



Arkadaşımdan bir şey isterken emreder gibi isterim.

C)



Moralim bozuk olsa bile arkadaşlarıma karşı hep güler yüzlü davranırım.

4.

**Aşağıdakilerden hangisi olumsuz bir davranıştır?**

- A) Dürüst olmak      B) Bencil olmak  
C) Tarafsız olmak

5. Kırmızı kutularda yarım kalan ifadeler, mavi kutulardaki ifadelerle tamamlanacaktır. Uygun olan ifadeleri bulup, eşleştiriniz.

Okul servisine binince \_\_\_\_\_

\_\_\_\_\_

Sınavdan düşük not alan arkadaşşıma \_\_\_\_\_

\_\_\_\_\_

Okulda bir arkadaşımın düştüğünü görürsem \_\_\_\_\_

\_\_\_\_\_

Bir arkadaşım ağlıyorsa \_\_\_\_\_

\_\_\_\_\_


"Üzülme, bir dahaki sınava daha iyi hazırlanırsın." derim.


nedenini sorup onu teselli ederim.


arkadaşıma "Günaydın." derim.

hemen yanına gidip kalkmasına yardım ederim.

6. Hangisi iyi bir arkadaşdır?

A)  Bir daha sakın bizim kapıdan geçme!

B)  Bunlar yeni ayakkabıların mı? Hiç güzel değil.

C)  Keşke siz de bizim apartmanda otursaydınız.

7. I. Arkadaşlarımız arasında sevilen biri olmak istiyorsak davranışlarımıza özen göstermeliyiz.  
II. Arkadaşlarımız arasında herhangi bir durumda haksızlığa uğrarsak sesimizi çıkarmamalıyız.  
III. Çevremizdekilerle iletişim kurarken nazik olmalıyız.

Yukarıdaki ifadelerden hangisi doğru değildir?

A) I                      B) II                      C) III

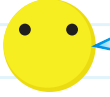
8. Aşağıdakilerden hangisi olumlu bir davranıştır?

A) Yalan söylemek  
B) Asık suratlı olmak  
C) Yardımsever olmak

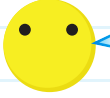


1. Aşağıdaki durumlarda verilen cevaplara 😊 veya ☹️ çiziniz.

Merve duvar kenarında oturuyor. Teneffüs sonrası sırasına oturmak için Özlem'i kaldırması gerekiyor. Merve, Özlem'e ne demelidir?

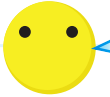


Çekilsene yerime oturayım.

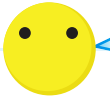


İzin verir misin? Yerime geçeyim.

Cengiz yanlışlıkla Turgut'un ayağına takılıp düştü. Turgut, Cengiz'e yardım etmek istedi. Bu durumda Cengiz, Turgut'a ne demeli?



İstemeyerek oldu. Özür dilerim.



Önüne baksana!

2. Oğuz, Emel ve Merve birlikte okula gidiyorlardı. Emel çantasından bir paket bisküvi çıkardı. Bisküvilerinden Merve'ye de verdi ama Oğuz'a vermedi.

**Emel'in davranışı için aşağıdakilerden hangisi söylenebilir?**

- A) Emel, güvenilir bir arkadaş değildir.  
B) Emel, arkadaşları arasında ayırım yapar.  
C) Emel çok cimridir.

3. Hangi seçenekteki çocukların arkadaşlık ilişkilerine önem verdiği söylenebilir?



**4. Arkadaşlarınızda olması gereken özellikleri işaretleyiniz.**

- Her durumda doğruları söylemesi
- Dürüst olması
- Her zaman sinirli ve somurtkan olması
- Sözünde durması
- Yanlı davranması
- Hata yaptığında özür dilemesi
- İki yüzlü davranması
- Sır tutabilmesi
- Bencil olması
- Hoşgörülü ve saygılı olması
- Başkalarının eşyalarını izinsiz kullanması
- Aldığı eşyaları zamanında vermesi
- Yardımsever olması



MUTLU YAKINLIK

**5. Öfkelendiğimiz zaman aşağıdaki davranışlardan hangisini yaparsak arkadaşımızı üzebiliriz?**

- A) Bulduğumuz ortamı terk edersek
- B) Hiç konuşmamayı tercih edersek
- C) Bağırıp çağırıp kötü sözler söylersek

**6. Aşağıdakilerden hangisi duyarlılık örneği **olamaz**?**

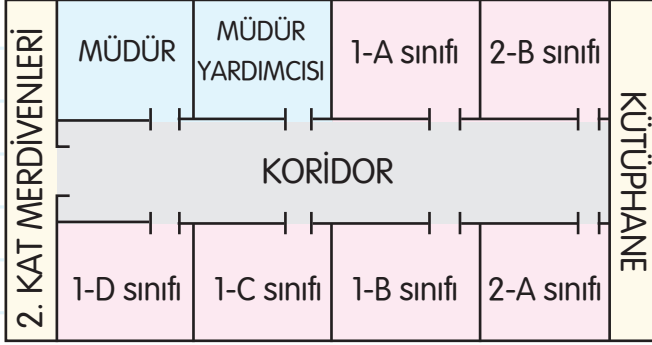
- A) Arkadaşımızın doğum gününü hatırlayarak onu kutlamak
- B) Arkadaşımızın tuttuğu takımın yenilmesine sevinmek
- C) Sınavdan düşük not alan arkadaşımızı teselli etmek

**7. Aşağıdaki davranışlardan hangisinde bulunmak sorun yaşamamıza neden **olmaz**?**

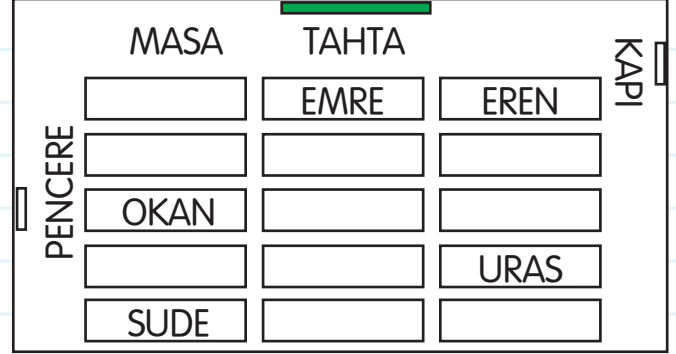
- A) Arkadaşlarımızın eşyalarını izinsiz kullanmak
- B) Bir arkadaşımıza verdiğimiz sözü tutmamak
- C) Arkadaşlarımızın isteklerini dikkate almak

**8. Aşağıdakilerden hangisi doğru bir davranıştır?**

- A) Zorla başkalarının oyununa katılmak
- B) Oyunda kurallara uymak
- C) Oyuna katılmak isteyen arkadaşımızı oyuna almamak

**1. Aşağıdaki soruları krokiye göre yanıtlayınız.**

- Müdür odasının karşısında hangi sınıf vardır?  
\_\_\_\_\_
- Müdür yardımcısı odasının bitişiğinde hangi sınıf vardır?  
\_\_\_\_\_
- 2-A sınıfı ile 1-D sınıfı arasında hangi sınıflar vardır?  
\_\_\_\_\_
- Kütüphane hangi sınıflarla bitişiktir?  
\_\_\_\_\_
- 1-D sınıfının bitişiğinde hangi sınıf vardır?  
\_\_\_\_\_
- Müdür odası ile 2-B sınıfı arasında neler vardır?  
\_\_\_\_\_
- Merdivenler hangi sınıfın hemen yanındadır?  
\_\_\_\_\_



2, 3 ve 4. soruları krokiye göre cevaplayınız.

**2. Okan'ın oturduğu yer ile ilgili aşağıdakilerden hangisi doğrudur?**

- A) Pencere tarafından üçüncü sırada oturmaktadır.
- B) Kapı tarafında üçüncü sırada oturmaktadır.
- C) Masanın hemen önünde oturmaktadır.

**3.**

Kapı tarafında dördüncü sırada oturuyorum.

**Sirasının yerini tarif eden öğrenci kimdir?**

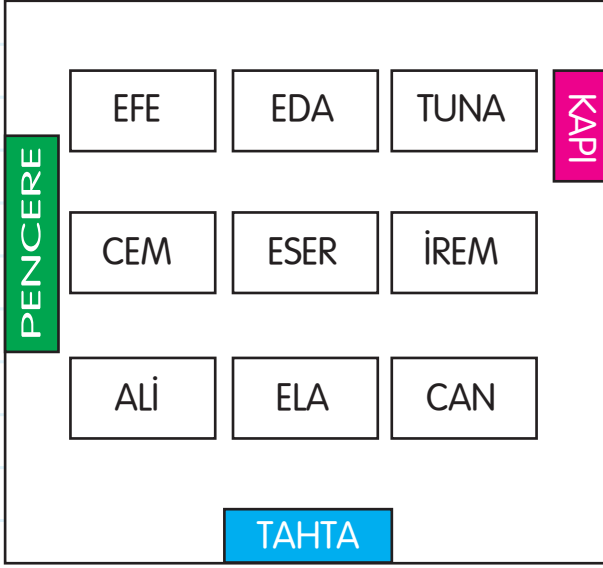
- A) Uras
- B) Eren
- C) Okan

**4. Yukarıdaki kroki ile ilgili aşağıdakilerden hangisi söylenemez?**

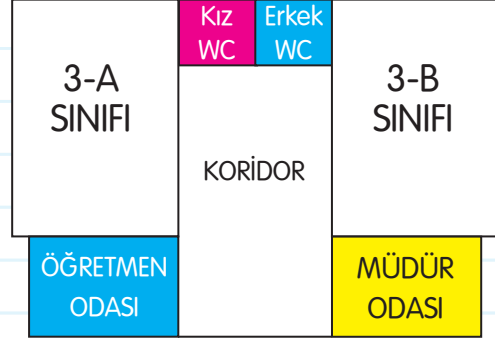
- A) Emre tahtanın hemen önünde oturmaktadır.
- B) Eren ile Uras arasında iki sıra vardır.
- C) Sude kapı tarafından en arka sırada oturmaktadır.



5. Aşağıdaki soruları krokiye göre yanıtlayınız.



- Krokiye göre Eda'nın yerini tarif ediniz.  
\_\_\_\_\_
- Pencere tarafından ikinci sırada oturan öğrencinin adı nedir?  
\_\_\_\_\_
- Eser hangi öğrencilerin arasında oturmaktadır?  
\_\_\_\_\_
- Tahtaya en yakın oturan öğrenciler kimlerdir?  
\_\_\_\_\_
- Kapıya en yakın oturan öğrenci kimdir?  
\_\_\_\_\_
- Tahtaya en uzak oturan öğrenciler kimlerdir?  
\_\_\_\_\_



6 ve 7. soruları krokiye göre cevaplayınız.

6. I. 3-A sınıfı ile 3-B sınıfı bitişik midir?  
II. Kız ve erkek tuvaletleri koridorun sonunda mıdır?  
III. Müdür odası ile öğretmen odası arasında koridor mu vardır?

**Krokiye göre yukarıdaki soruların hangisine "Hayır" diyerek cevap vermeliyiz?**

- A) I.                      B) II.                      C) III.

7. 3-A sınıfıyla ilgili aşağıdakilerden hangisi söylenemez?

- A) Öğretmen odası ile bitişiktir.  
B) Koridorun sağındadır.  
C) Yanında kız tuvaleti vardır.



1. Aşağıdaki ifadelere 😊 veya ☹️ çiziniz.

😊 Okul sayesinde kendimizi geliştiririz.

😊 Okula gitmek zorunda değiliz.

😊 Okumayı yazmayı okulda öğreniriz.

😊 Okul bizi vatana yararlı insanlar yapar.

😊 Okul bizi sadece meslek sahibi yapar.

😊 Okulda başarılı olmak hayatta başarılı olmak için bir adımdır.

😊 Okul, çevremizi de korumamızı sağlar.

2. Hangi öğrencinin okul ile ilgili söyledikleri doğru değildir?

A) Ülkemizin kalkınması için okul önemli bir faktördür.

B) Meslek sahibi olmak için okula gitmek yerine küçük yaştan itibaren çalışmalıyız.

C) Okul vatanımız için kültürlü insanların yetişmesine katkı sağlar.

3. ( ) Okul birbirine saygılı ve hoşgörülü bir toplum olmamızı sağlar.  
( ) Okul haklarımızı ve sorumluluklarımızı öğrenmemizi sağlar.

**Yukarıdaki ifadeleri "Doğru, Yanlış" olarak değerlendireceğiz. Hatasız bir değerlendirme hangi seçenekteki gibi olmalıdır?**

A) (D)                      B) (Y)                      C) (D)  
(Y)                              (D)                              (D)





4. Aşağıdaki şiiri renkli kutularda verilen sözcüklerle tamamlayalım.

**Okulumuz**

Her yerden daha \_\_\_\_\_  
Bizim için burası,  
Okul, \_\_\_\_\_ okul  
Neşe, \_\_\_\_\_ yuvası.

Güzel \_\_\_\_\_ burada,  
Birçok arkadaş burada,  
İnsan nasıl \_\_\_\_\_,  
Böyle yerde \_\_\_\_\_ da?

Senin çatın \_\_\_\_\_  
Girmez kötü \_\_\_\_\_,  
Bilgi giren yerlerde  
Kalmaz artık \_\_\_\_\_.

**Rakım Çalapala**

duygular

bilgi

sevinmez

altında

kaygılar

güzel

okur

kitaplar

sevgili

5. Aşağıdaki karşılaştırmaları yapınız.

Okula başlamadan önce \_\_\_\_\_

---



---



---



---

Okula başladıktan sonra \_\_\_\_\_

---



---



---

6. 1. Hayalimizdeki mesleğe kavuşmak için okula gitmeli miyiz?  
2. Okul iyi bir vatandaş olarak hayata atılmamızı sağlar mı?

**Yukarıdaki sorulardan hangilerini "Evet" diye cevaplamalıyız?**

- A) 1 ve 2  
B) Yalnız 1  
C) Yalnız 2

7.

Okulda birçok bilgi ve beceri kazanılır.

D

Y

Doğayı sevmeyi  
okulda öğreniriz.

Okul sayesinde  
topluma katkı-  
larda bulunuruz.

D

Y

D

Y

I

II

III

IV

**Yukarıdaki ifadeleri doğru (D), yanlış (Y) olarak takip ettiğimizde kaç numaralı çıkışa ulaşırız?**

- A) I                      B) II                      C) III

8. Hangisi sınıfta bulunan araç gereç **değildir**?

- A) Panolar                      B) Atatürk büstü  
C) Şeref köşesi



1. Aşağıdaki ifadelere 😊 veya ☹ çiziniz.



Sınıf başkanımızı seçimle belirledik.



Öğretmenimiz sınıfın en çalışkan öğrencisini Gezi Gözlem Kulübü başkanı yaptı.



2. Hangi öğrencinin sözünü ettiği olayın demokratik olduğu **söylenemez**?



A) Sınıfımızı ilgilendiren konularda tüm öğrenciler fikirlerini açıkça söyler.



B) Sınıfımızla ilgili tüm kararları öğretmenimiz tek başına alır.



C) Sınıfımızı ilgilendiren konularda çoğunluğun fikrini kabul ederiz.

3. ( ) Demokratik kuralların uygulandığı sınıflarda öğrenciler daha mutlu ve daha başarılıdır.  
( ) Demokratik ortamlarda fikirlerimizi zorla kabul ettirebiliriz.  
( ) Demokratik ortamlarda herkes birbirinin hakkına saygı gösterir.

**Yukarıdaki ifadeleri "Doğru, Yanlış" olarak değerlendireceğiz. Hatasız bir değerlendirme hangi seçenekteki gibi olmalıdır?**

- |        |        |        |
|--------|--------|--------|
| A) (D) | B) (Y) | C) (D) |
| (D)    | (Y)    | (Y)    |
| (Y)    | (D)    | (D)    |

## ŞİFRE NE?

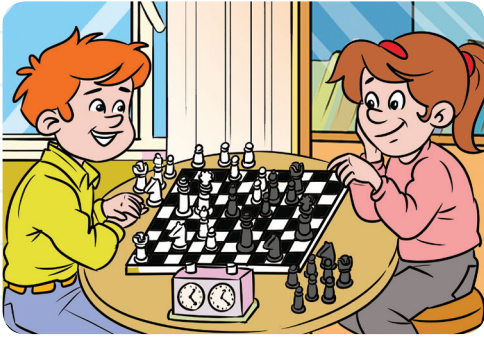


4. Sosyal ve kültürel etkinliklere katılmanın faydalarını aşağıdan bulup işaretleyelim. İşaretlenen harfleri sırasıyla yazarak şifreyi çözelim.

- (A) Bencil olurum.
- (S) Öz güvenim artar.
- (P) Kendimi ifade edebilirim.
- (İ) Çevreme duyarlı olurum.
- (O) Birlikte çalışmayı öğrenirim.
- (Z) Zamanımı boşa harcarım.
- (R) Yeteneklerimi geliştiririm.

ŞİFRE: ○○○○

5. Denizlerin okulunda Satranç Kulübü yoktur.



Okulda Satranç Kulübü'nde faaliyet göstermek isteyen Deniz ne yapmalıdır?

6.



Eylem

Sınıfça yapılan çalışmalarda üzerimize aldığımız görevi yerine getirmeliyiz.



Fırat

Sınıf kuralları belirlenirken oylama yapmak sakıncalıdır.

**Çocukların verdikleri bilgiler için aşağıdakilerden hangisi söylenebilir?**

- A) Yalnız Eylem'in söyledikleri doğrudur.
- B) Yalnız Fırat'ın söyledikleri doğrudur.
- C) Her ikisinin de söyledikleri doğrudur.

MUTLU YAKINLIK

7.

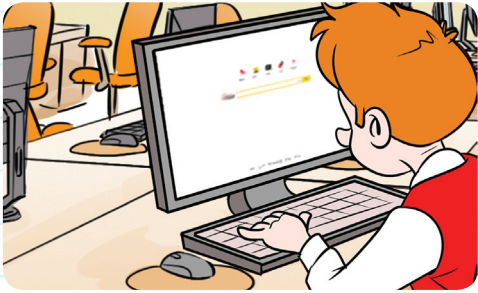
- ( ) Sınıfta çoğunluğun aldığı kararlara uymalıyız.
- ( ) Sınıfla ilgili bir karar alınırken biz karışmamalıyız.
- ( ) Sınıfça yaptığımız çalışmalarda beğenmediğimiz konuları kibarca ifade etmeliyiz.

**Yukarıdaki ifadeleri "Doğru, Yanlış" olarak değerlendireceğiz. Hatasız bir değerlendirme hangi seçenekteki gibi olmalıdır?**

- |        |        |        |
|--------|--------|--------|
| A) (D) | B) (Y) | C) (D) |
| (Y)    | (Y)    | (D)    |
| (D)    | (D)    | (Y)    |

**1. Görselin altındaki cümleleri tamamlayınız.**

- Okul eşyalarını kullandıktan sonra



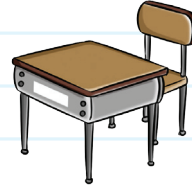
- Okulda bilgisayarı kullandıktan sonra



- Lavaboda ellerimizi yıkadıktan sonra

**2. Aşağıdaki okul eşyalarından hangisinin özensiz kullanıldığı söylenebilir?**

A)



B)



C)



3. Okulumuzda gün boyu birçok .....  
kullanırız.
- Okulumuzdaki kaynakları .....  
harcamamaya özen göstermeliyiz.

**Yukarıdaki ifadelerde boş bırakılan yerlere hangi seçenekteki sözcükler getirilmelidir?**

A) kaynak

B) kalem

C) kitap

boşa

bol bol

çok fazla